

Planungsseminar Energieerzeugungsanlagen Gruppe A

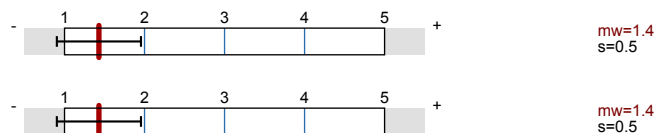


Lehrveranstaltungsnummer: 13ss-39597
 Lehrveranstaltungstyp: Seminar
 Erfasste Fragebögen: 18

Globalwerte

Globalindikator

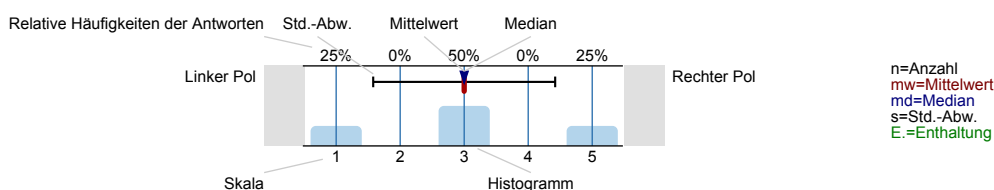
Betreuung bei Vortrag und Ausarbeitung



Auswertungsteil der geschlossenen Fragen

Legende

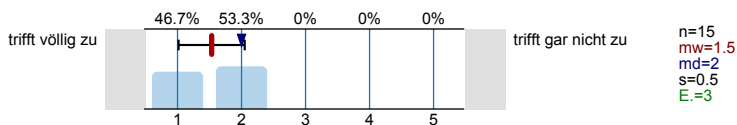
Fragestext



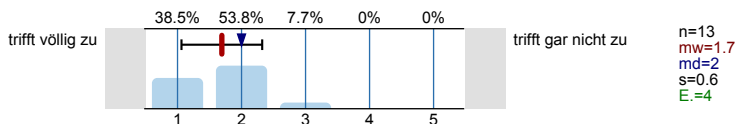
Betreuung bei Vortrag und Ausarbeitung

Die Betreuerin/der Betreuer ...

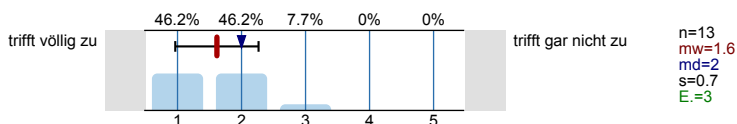
... hilft mir, die nötige Literatur zu finden.



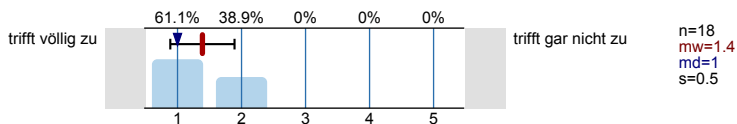
... hilft mir, einen guten Vortrag zu halten.



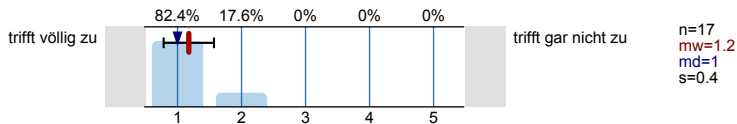
... hilft mir, Antworten auf meine Fragen zu finden.



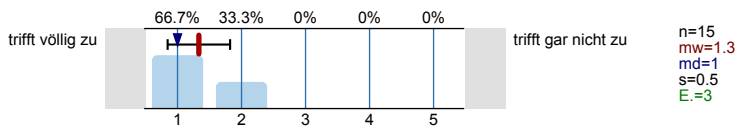
... ist gut erreichbar.



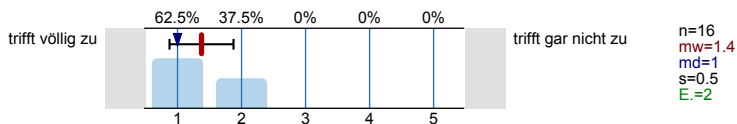
... ist im Umgang mit Studierenden aufgeschlossen.



... gibt hilfreich Rückmeldung.



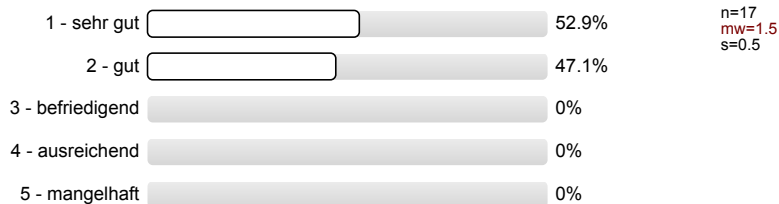
Ich kann meine eigenen Ideen einbringen/umsetzen.



Es gibt die Möglichkeit, einen Probevortrag zu halten.

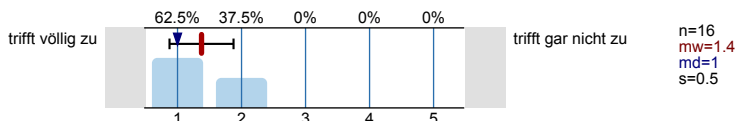


Ich gebe meiner Betreuerin/meinem Betreuer die Gesamtnote. (Kommentar unter 8.1)



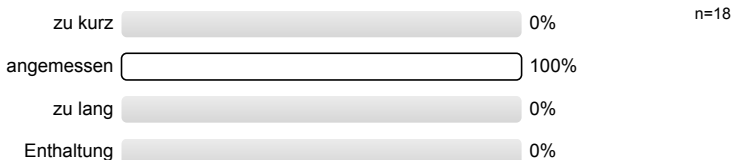
Präsentation und Diskussion

Die Diskussionen werden angemessen moderiert.

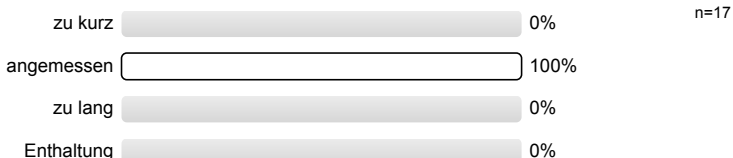


Die Veranstaltungszeit für ...

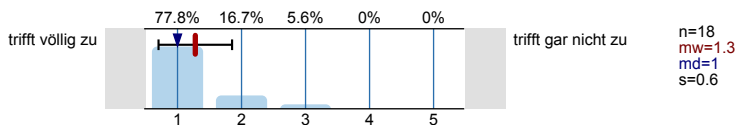
... studentische Präsentationen ist ...



... Diskussionen ist ...



Die übrigen Teilnehmer/innen können nach dem Vortrag Rückmeldung geben.



Rahmenbedingungen

Das Seminar beginnt in der Regel pünktlich.



Das Seminar endet in der Regel pünktlich.



Persönliches Fazit

Ich habe ...

Besondere Anregungen / Kritik / Wünsche:

Für Fragen und Anregungen rund um diese Studierendenbefragung lehre@rwth-aachen.de.

Vielen Dank für Ihre Teilnahme an der Befragung!

Profillinie

Teilbereich:	Rohstoffe und Entsorgungstechnik
Name der/des	Dipl.-Ing. Kathrin Weber
Titel der Lehrveranstaltung: (Name der Umfrage)	Planungsseminar Energieerzeugungsanlagen Gruppe A (13ss-39597) (Seminar)

Betreuung bei Vortrag und Ausarbeitung

... hilft mir, die nötige Literatur zu finden.

trifft völlig zu

trifft gar nicht zu

n=15
mw=1.5

... hilft mir, einen guten Vortrag zu halten.

trifft völlig zu

trifft gar nicht zu

n=13
mw=1.7

... hilft mir, Antworten auf meine Fragen zu finden.

trifft völlig zu

trifft gar nicht zu

n=13
mw=1.6

... ist gut erreichbar.

trifft völlig zu

trifft gar nicht zu

n=18
mw=1.4

... ist im Umgang mit Studierenden aufgeschlossen.

trifft völlig zu

trifft gar nicht zu

n=17
mw=1.2

... gibt hilfreich Rückmeldung.

trifft völlig zu

trifft gar nicht zu

n=15
mw=1.3

Ich kann meine eigenen Ideen einbringen/umsetzen.

trifft völlig zu

trifft gar nicht zu

n=16
mw=1.4

Präsentation und Diskussion

Die Diskussionen werden angemessen moderiert.

trifft völlig zu

trifft gar nicht zu

n=16
mw=1.4

Die übrigen Teilnehmer/innen können nach dem Vortrag Rückmeldung geben.

trifft völlig zu

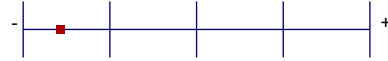
trifft gar nicht zu

n=18
mw=1.3

Profillinie

Teilbereich: Rohstoffe und Entsorgungstechnik
Name der/des Lehrenden: Dipl.-Ing. Kathrin Weber
Titel der Lehrveranstaltung: Planungsseminar Energieerzeugungsanlagen Gruppe A (13ss-39597)
(Name der Umfrage)

Betreuung bei Vortrag und Ausarbeitung



mw=1.4

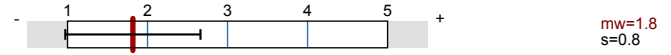
Planungsseminar Energieerzeugungsanlagen Gruppe A



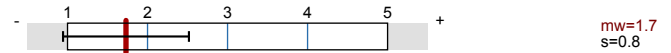
Lehrveranstaltungsnummer: 13ss-39597
 Lehrveranstaltungstyp: Seminar
 Erfasste Fragebögen: 18

Globalwerte

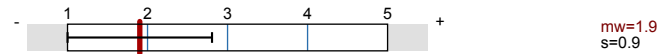
Globalindikator



Konzept des Seminars



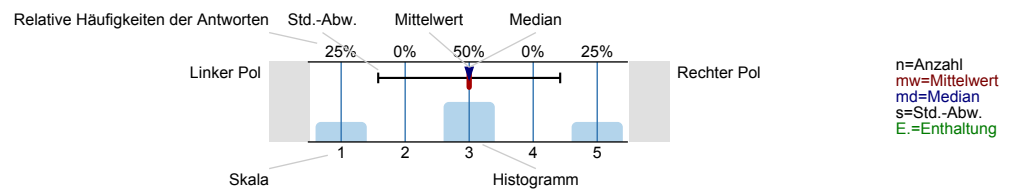
Persönliches Fazit



Auswertungsteil der geschlossenen Fragen

Legende

Fragestext

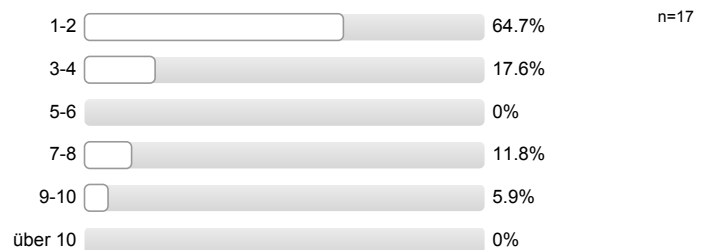


Angaben zur Person

Geschlecht



Fachsemester

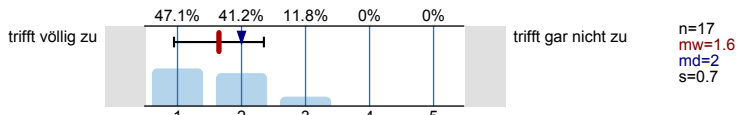


Nationalität

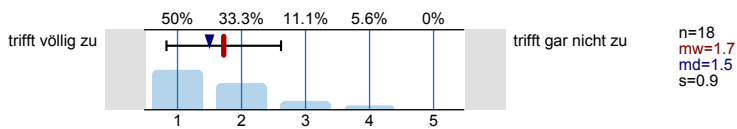


Konzept des Seminars

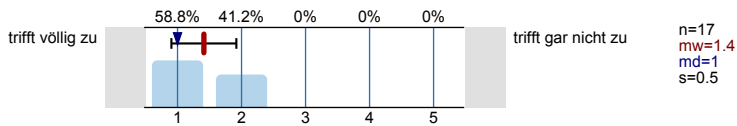
Mir ist klar, wozu das Seminar gut ist.



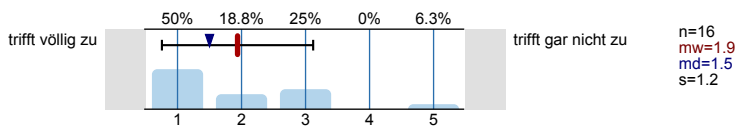
Die ausgewählten Themen sind sinnvoll.



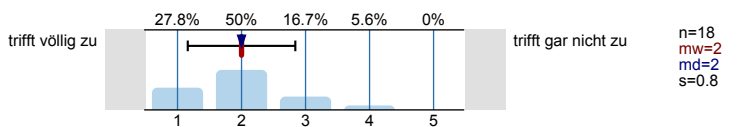
Die Themen passen zusammen.



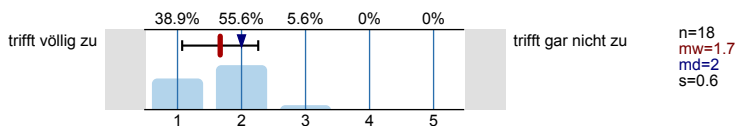
Die Themenverteilung unter den Teilnehmern/innen geschieht fair.



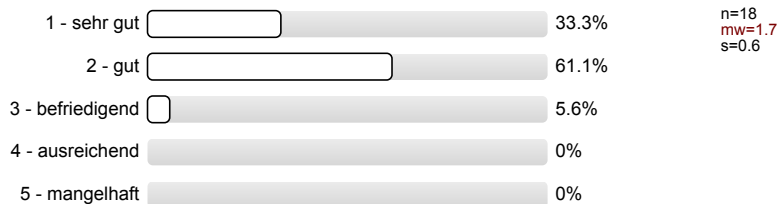
Die Erwartungen an die Teilnehmer/innen sind klar formuliert.



Ich habe die nötigen Grundkenntnisse. (Kommentare unter 8.1)



Ich gebe dem Konzept des Seminars die Gesamtnote.



Betreuung bei Vortrag und Ausarbeitung

Die Betreuerin/der Betreuer ...

Präsentation und Diskussion

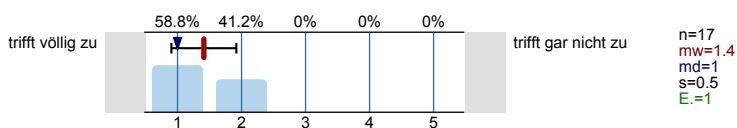
Die Veranstaltungszeit für ...

Seminarunterlagen

Zu den Seminarinhalten gibt es Material (Handouts, Skripte, Literaturlisten ...).

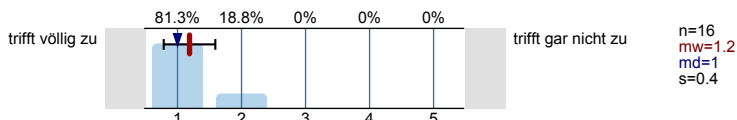


Diese Materialien tragen zum Verständnis der Lehrinhalte bei.

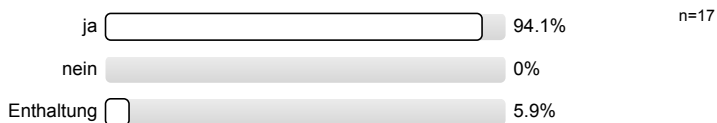


Rahmenbedingungen

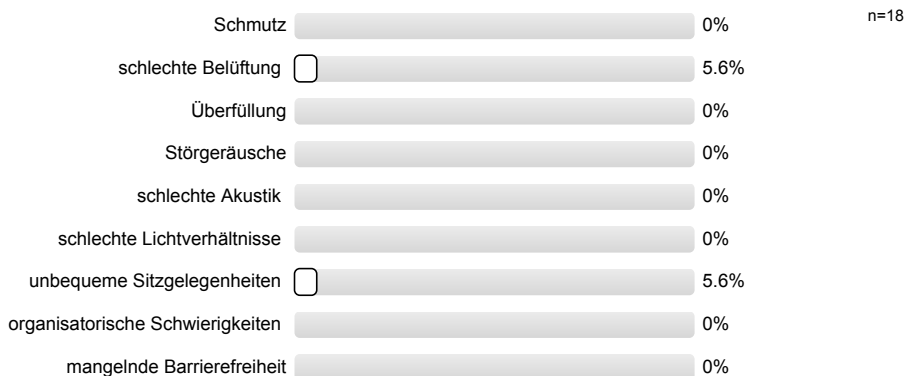
Für den Vortrag stehen geeignete Medien zur Verfügung.



Das Seminar hat eine angemessene Gruppengröße.



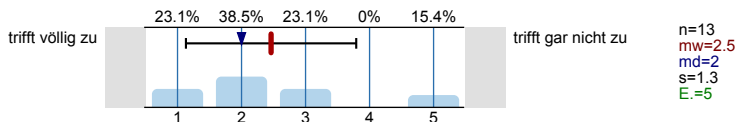
Gibt es äußere Bedingungen, die Sie während oder in Bezug auf das Seminar beeinträchtigen? (Mehrfachnennungen möglich; Erläuterungen bitte unter 8.1 eintragen)



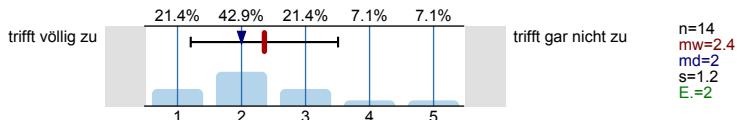
Persönliches Fazit

Ich habe ...

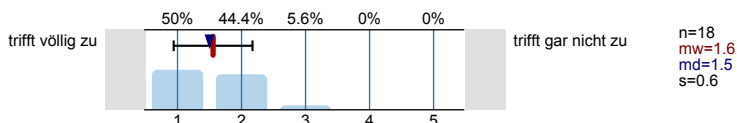
... gelernt zu präsentieren.



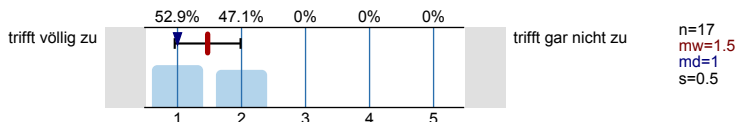
... gelernt selbstständig wissenschaftlich zu arbeiten.



... fachlich-inhaltlich viel gelernt.



Mir hat die Teilnahme am Seminar Spaß gemacht.



Besondere Anregungen / Kritik / Wünsche:

Für Fragen und Anregungen rund um diese Studierendenbefragung lehre@rwth-aachen.de.

Vielen Dank für Ihre Teilnahme an der Befragung!

Profillinie

Teilbereich:	Rohstoffe und Entsorgungstechnik
Name der/des	Dipl.-Ing. Kathrin Weber
Titel der Lehrveranstaltung: (Name der Umfrage)	Planungsseminar Energieerzeugungsanlagen Gruppe A (13ss-39597) (Seminar)

Konzept des Seminars

Mir ist klar, wozu das Seminar gut ist.

trifft völlig zu n=17
mw=1.6

Die ausgewählten Themen sind sinnvoll.

trifft völlig zu n=18
mw=1.7

Die Themen passen zusammen.

trifft völlig zu n=17
mw=1.4

Die Themenverteilung unter den Teilnehmern/innen geschieht fair.

trifft völlig zu n=16
mw=1.9

Die Erwartungen an die Teilnehmer/innen sind klar formuliert.

trifft völlig zu n=18
mw=2

Ich habe die nötigen Grundkenntnisse. (Kommentare unter 8.1)

trifft völlig zu n=18
mw=1.7

Seminarunterlagen

Diese Materialien tragen zum Verständnis der Lehrinhalte bei.

trifft völlig zu n=17
mw=1.4

Rahmenbedingungen

Für den Vortrag stehen geeignete Medien zur Verfügung.

trifft völlig zu n=16
mw=1.2

Persönliches Fazit

... gelernt zu präsentieren.

trifft völlig zu n=13
mw=2.5

... gelernt selbstständig wissenschaftlich zu arbeiten.

trifft völlig zu n=14
mw=2.4

... fachlich-inhaltlich viel gelernt.

trifft völlig zu n=18
mw=1.6

Mir hat die Teilnahme am Seminar Spaß gemacht.

trifft völlig zu n=17
mw=1.5