

# Thermische Behandlung von Abfällen 2 (Thermisch 2)



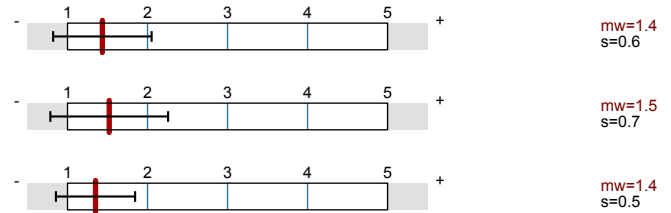
Lehrveranstaltungsnummer: 13ss-03812  
 Lehrveranstaltungstyp: Vorlesung + Übung  
 Erfasste Fragebögen: 11

## Globalwerte

### Globalindikator

Vorlesung - Vermittlung und Verhalten

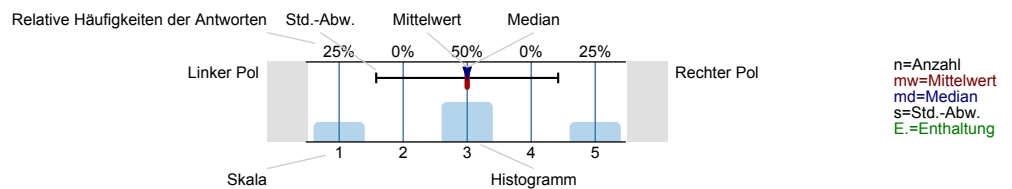
Übung - Vermittlung und Verhalten



## Auswertungsteil der geschlossenen Fragen

### Legende

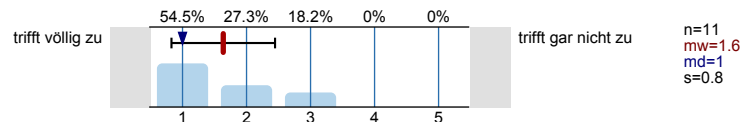
Fragetext



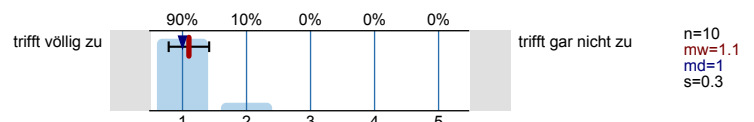
## Vorlesung - Vermittlung und Verhalten

Die Dozentin/der Dozent ...

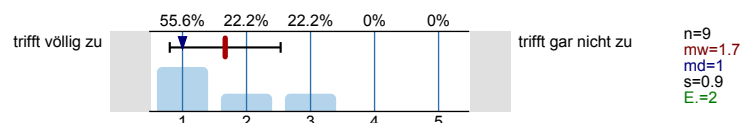
... kann den Stoff verständlich erklären.



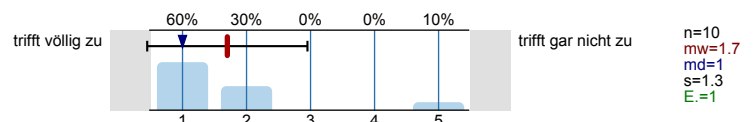
... geht sorgfältig auf Verständnisfragen ein.



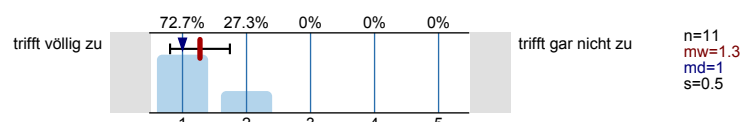
... berücksichtigt unterschiedliche Kenntnisstände der Studierenden.



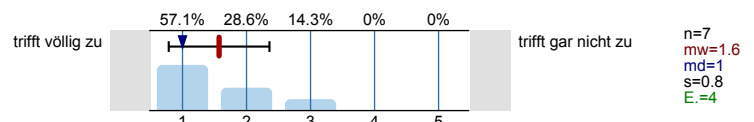
... schafft es, mich für den Vorlesungsstoff zu begeistern.



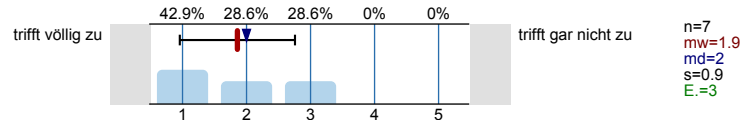
... spricht angemessen laut und deutlich.



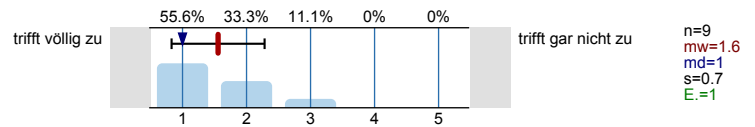
... ist offen für Verbesserungsvorschläge.



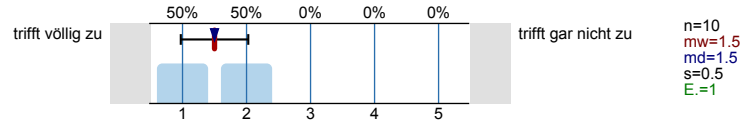
... lässt sich außerhalb der Vorlesung gut ansprechen, z.B. in Sprechstunden oder per Email.



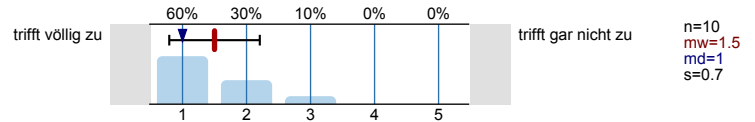
Der Einsatz von Hilfsmitteln wie Wandtafel, Overhead, Beamer und Demonstrationen ist gut.



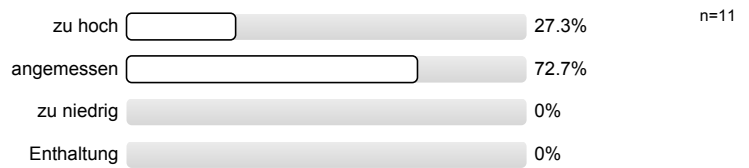
Schrift und Zeichnungen in der Vorlesung sind gut lesbar.



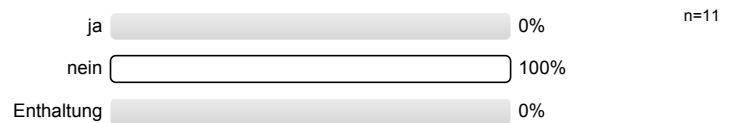
Tafelanschrieb / Folien sind übersichtlich.



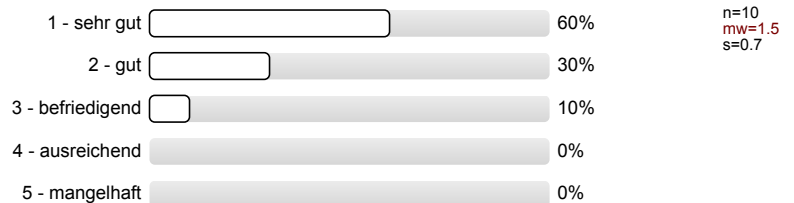
Das Tempo ist ...



Haben Sie den Eindruck, dass Sie in der Vorlesung benachteiligt werden?  
(Bitte Kommentar unter 8.1)



Ich gebe der Dozentin/dem Dozenten die Gesamtnote.



### Vorlesung - Rahmenbedingungen

Die Vorlesung beginnt in der Regel pünktlich.



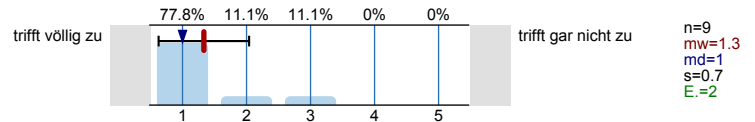
Die Vorlesung endet in der Regel pünktlich.



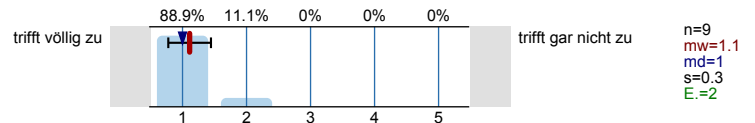
Übung - Vermittlung und Verhalten

Die Dozentin/der Dozent ...

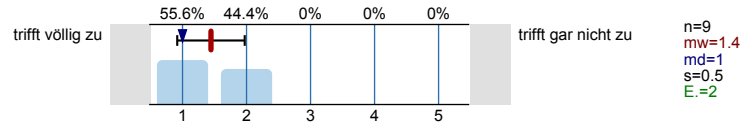
... kann den Stoff verständlich erklären.



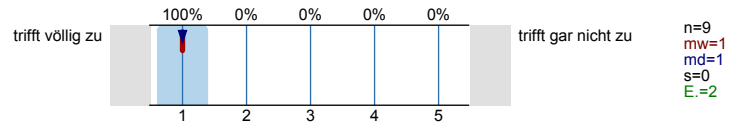
... geht sorgfältig auf Verständnisfragen ein.



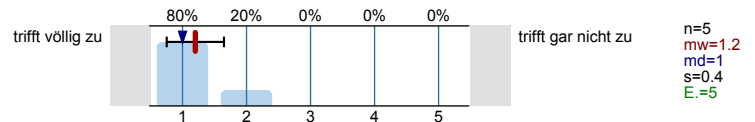
... berücksichtigt unterschiedliche Kenntnisstände der Studierenden.



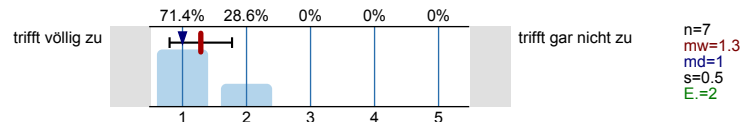
... spricht angemessen laut und deutlich.



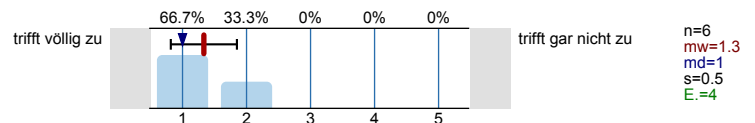
... ist offen für Verbesserungsvorschläge.



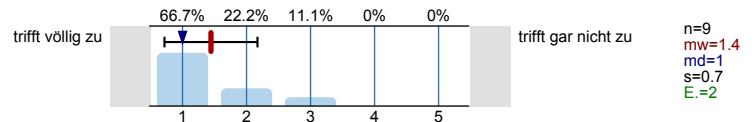
... ist gut vorbereitet.



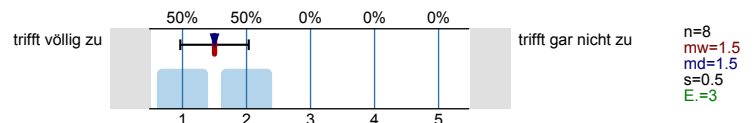
... lässt sich außerhalb der Übung gut ansprechen, z.B. in Sprechstunden oder per Email.



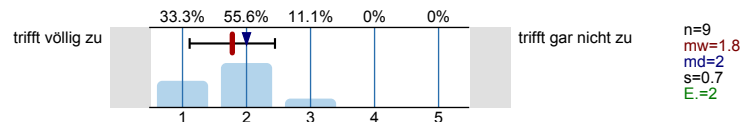
Der Einsatz von Hilfsmitteln wie Wandtafel, Overhead, Beamer und Demonstrationen ist gut.



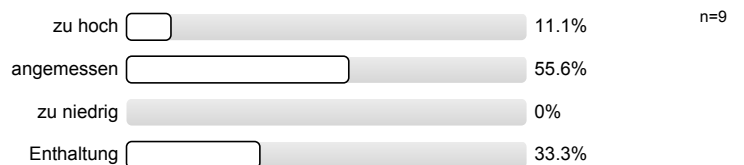
Schrift und Zeichnungen in der Übung sind gut lesbar.



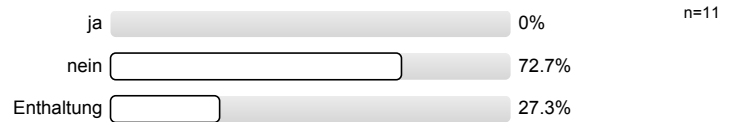
Tafelanschrieb / Folien sind übersichtlich.



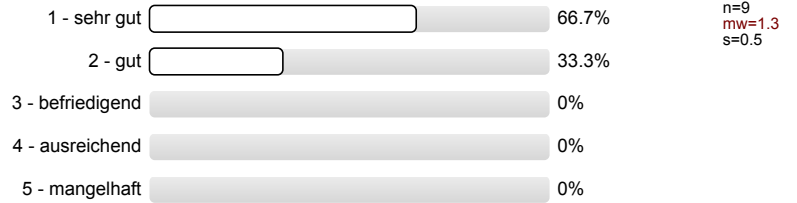
Das Tempo ist ...



Haben Sie den Eindruck, dass Sie in der Übung benachteiligt werden?  
(Bitte Kommentar unter 8.1)

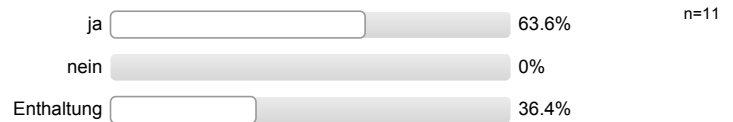


Ich gebe der Dozentin/dem Dozenten die Gesamtnote.

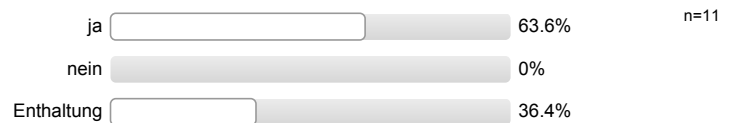


### Übung - Rahmenbedingungen

Die Übung beginnt in der Regel pünktlich.



Die Übung endet in der Regel pünktlich.



### Besondere Anregungen / Kritik / Wünsche:

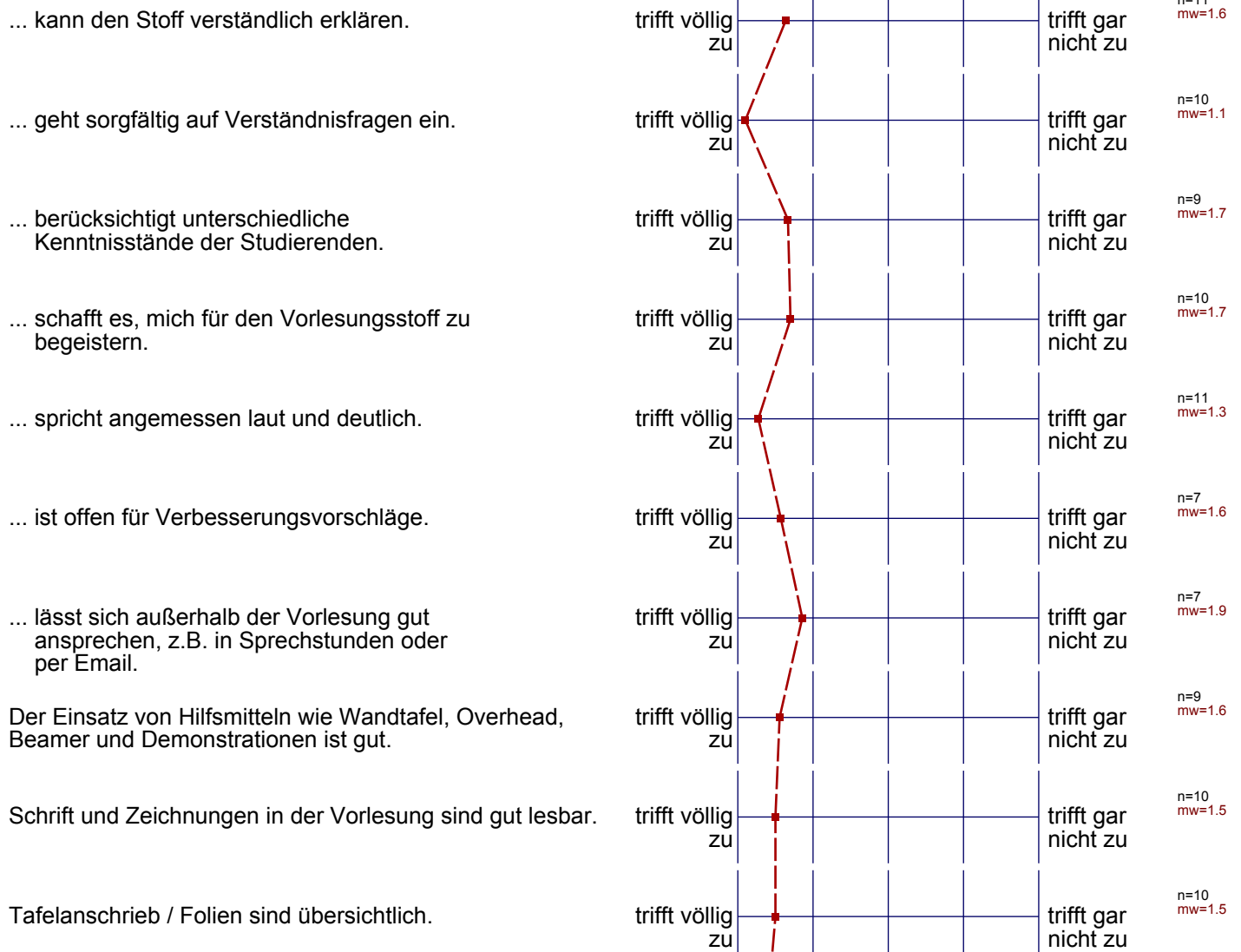
Für Fragen und Anregungen rund um diese Studierendenbefragung <a href="mailto:lehre@rwth-aachen.de">lehre@rwth-aachen.de</a>.

**Vielen Dank für Ihre Teilnahme an der Befragung!**

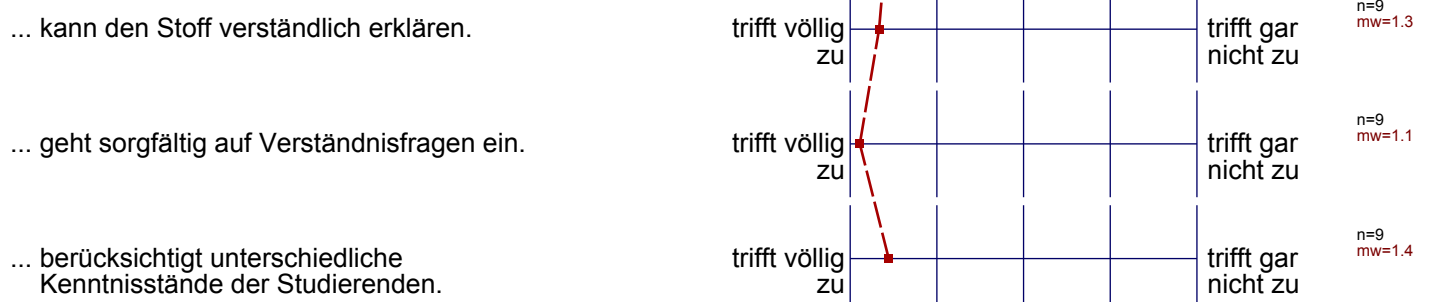
# Profillinie

Teilbereich:	Rohstoffe und Entsorgungstechnik
Name der/des	Wiss. Angest. Dipl.-Ing. Yves Noel
Titel der Lehrveranstaltung: (Name der Umfrage)	Thermische Behandlung von Abfällen 2 (Thermisch 2) (13ss-03812) (Vorlesung + Übung)

## Vorlesung - Vermittlung und Verhalten



## Übung - Vermittlung und Verhalten



... spricht angemessen laut und deutlich.

trifft völlig zu

trifft gar nicht zu

n=9  
mw=1

... ist offen für Verbesserungsvorschläge.

trifft völlig zu

trifft gar nicht zu

n=5  
mw=1.2

... ist gut vorbereitet.

trifft völlig zu

trifft gar nicht zu

n=7  
mw=1.3

... lässt sich außerhalb der Übung gut ansprechen, z.B. in Sprechstunden oder per Email.

trifft völlig zu

trifft gar nicht zu

n=6  
mw=1.3

Der Einsatz von Hilfsmitteln wie Wandtafel, Overhead, Beamer und Demonstrationen ist gut.

trifft völlig zu

trifft gar nicht zu

n=9  
mw=1.4

Schrift und Zeichnungen in der Übung sind gut lesbar.

trifft völlig zu

trifft gar nicht zu

n=8  
mw=1.5

Tafelanschrieb / Folien sind übersichtlich.

trifft völlig zu

trifft gar nicht zu

n=9  
mw=1.8

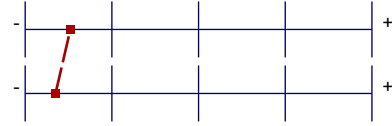
# Profillinie

---

Teilbereich:	Rohstoffe und Entsorgungstechnik
Name der/des Lehrenden:	Wiss. Angest. Dipl.-Ing. Yves Noel
Titel der Lehrveranstaltung: (Name der Umfrage)	Thermische Behandlung von Abfällen 2 (Thermisch 2) (13ss-03812)

---

Vorlesung - Vermittlung und Verhalten



mw=1.5

Übung - Vermittlung und Verhalten

mw=1.4

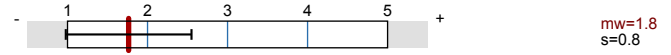
# Thermische Behandlung von Abfällen 2 (Thermisch 2)



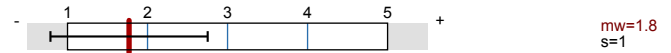
Lehrveranstaltungsnummer: 13ss-03812  
 Lehrveranstaltungstyp: Vorlesung + Übung  
 Erfasste Fragebögen: 11

## Globalwerte

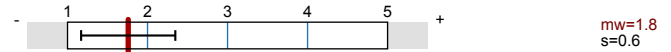
Globalindikator



Konzept der Vorlesung



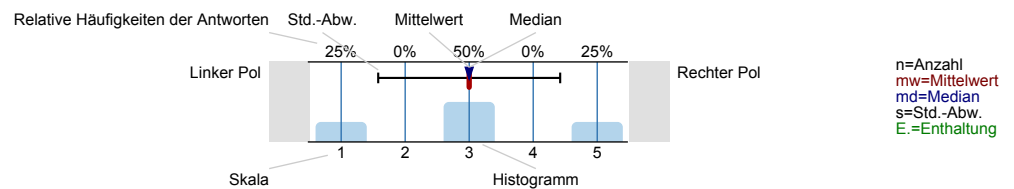
Konzept der Übung



## Auswertungsteil der geschlossenen Fragen

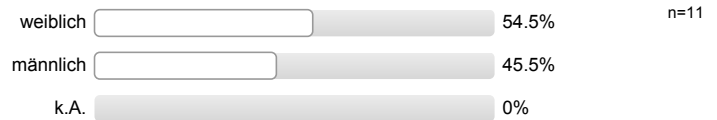
### Legende

Fragestext

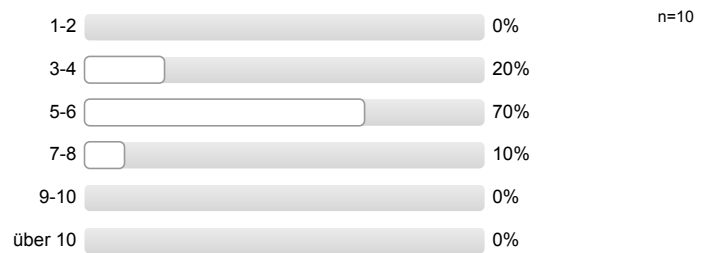


## Angaben zur Person

Geschlecht



Fachsemester



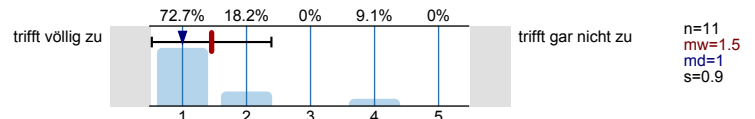
Nationalität



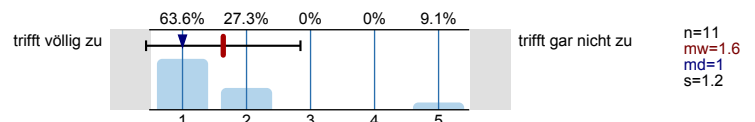
## Konzept der Vorlesung



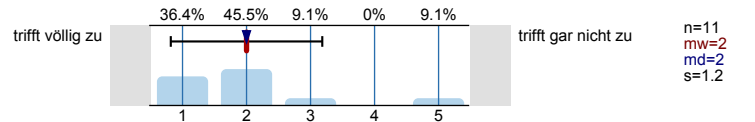
Mir ist klar, wozu die Vorlesung gut ist.



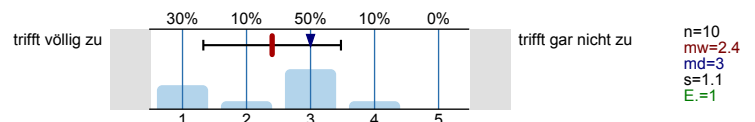
Die Vorlesung hat eine klar erkennbare Struktur.



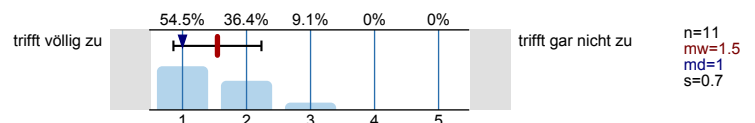
Die Vorlesung kann mit den zur Verfügung gestellten Materialien (Skript, Lehrbuch, Handouts ...) gut nachbereitet werden.



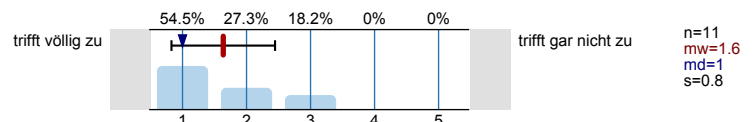
Ich habe das nötige Vorwissen für diese Vorlesung.



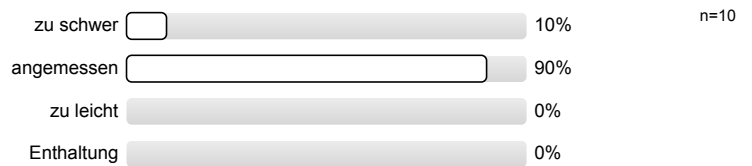
Die ausgewählten Beispiele helfen mir, die Inhalte der Vorlesung zu verstehen.



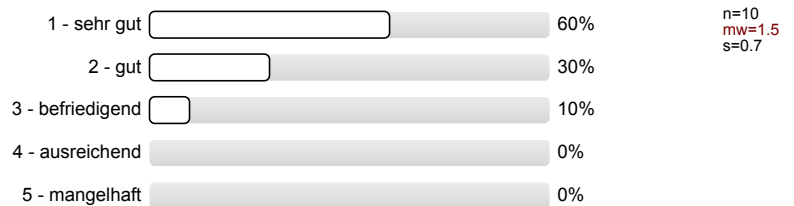
Es werden Zusammenfassungen an sinnvollen Stellen gemacht.



Der Schwierigkeitsgrad ist ...



Ich gebe der Vorlesung die Gesamtnote.

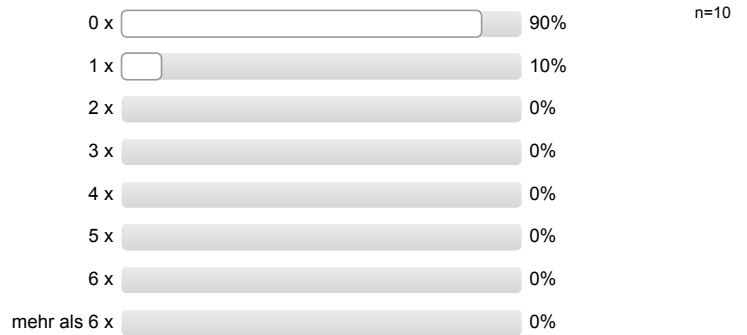


**Vorlesung - Vermittlung und Verhalten**

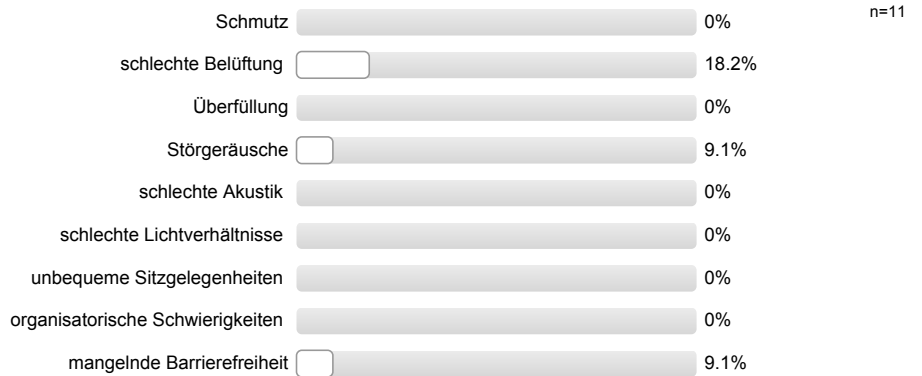
Die Dozentin/der Dozent ...

**Vorlesung - Rahmenbedingungen**

Wie oft hat die Vorlesung an regulären Terminen gar nicht stattgefunden?  
(Feiertage sind nicht gemeint!)



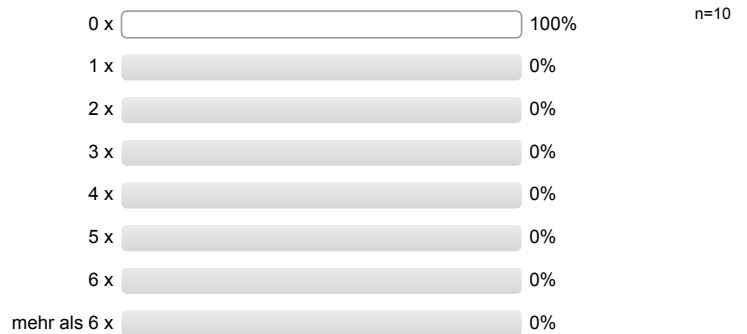
Gibt es äußere Bedingungen, die Sie während oder in Bezug auf die Vorlesung beeinträchtigen?  
(Mehrfachnennungen möglich; Erläuterungen ggf. unter 8.1 eintragen)



Hat sich die Dozentin/der Dozent geeignet vertreten lassen?

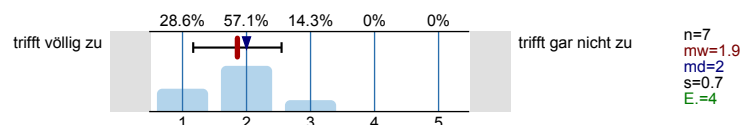


Wie häufig wurde die Veranstaltung nicht von der angegebenen Dozentin/dem angegebenen Dozenten gehalten?

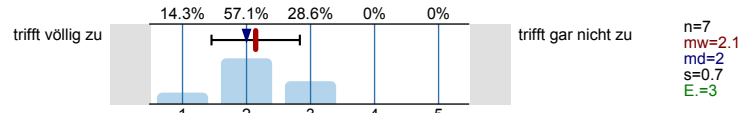


### Konzept der Übung

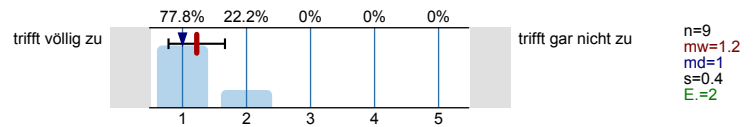
Vorlesung und Übung sind **inhaltlich** gut aufeinander abgestimmt.



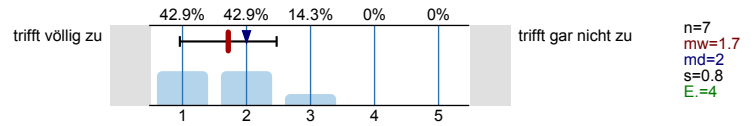
Vorlesung und Übung sind **zeitlich** gut aufeinander abgestimmt.



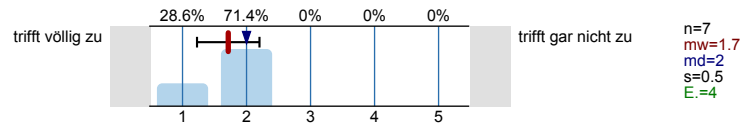
Mir ist klar, wozu die Übung gut ist.



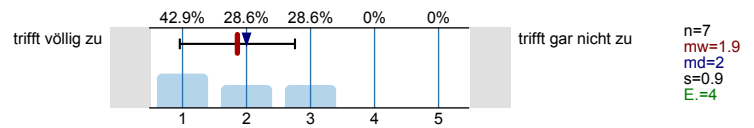
Der Ablauf der Übung ist gut strukturiert.



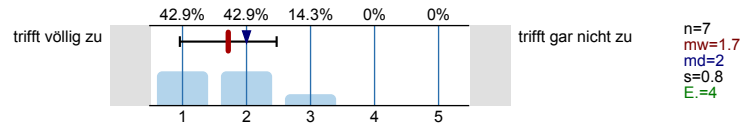
Die ausgewählten Übungsaufgaben helfen mir, die Inhalte der Vorlesung zu verstehen.



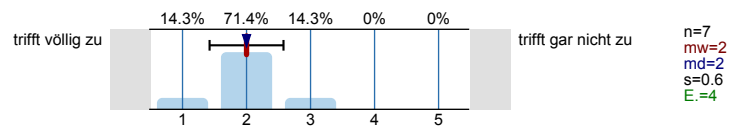
Die Übungsaufgaben sind verständlich gestellt.



Die Übungsaufgaben haben einen angemessenen Umfang.



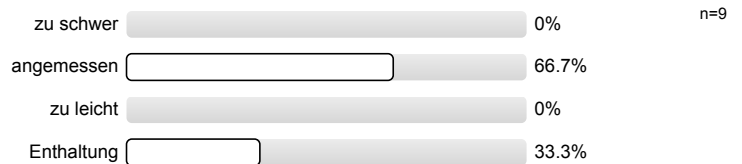
Die vorgestellten Lösungswege sind nachvollziehbar.



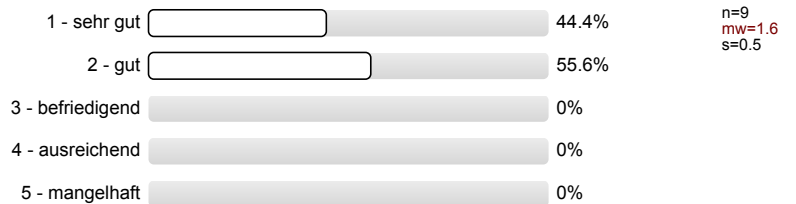
Falls Sie Ihre Lösung abgeben konnten: Wurde diese angemessen korrigiert?

Es wird keine Auswertung angezeigt, da die Anzahl der Antworten zu gering ist.

Die Übungsaufgaben sind ...



Ich gebe der Übung die Gesamtnote.

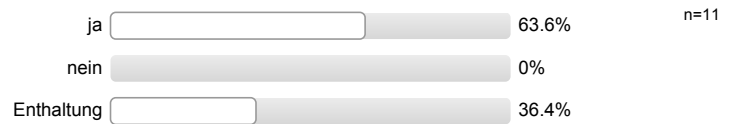


**Übung - Vermittlung und Verhalten**

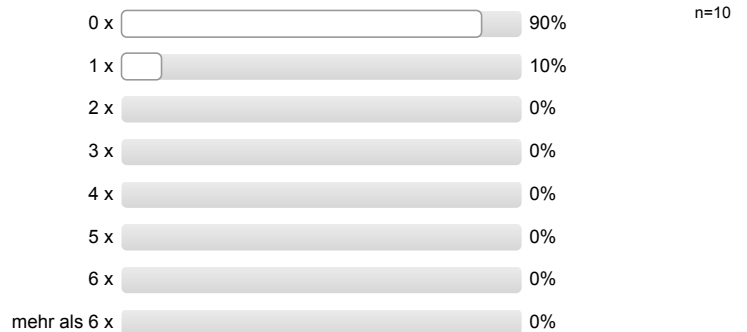
Die Dozentin/der Dozent ...

**Übung - Rahmenbedingungen**

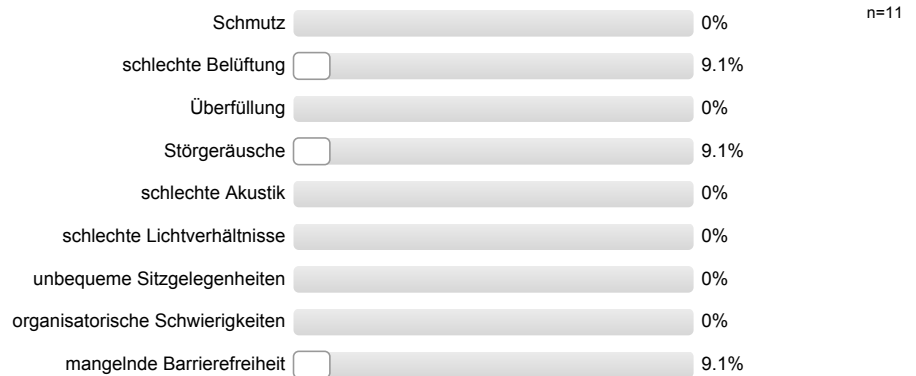
Die Übung hat eine angemessene Gruppengröße.



Wie oft hat die Übung an regulären Terminen gar nicht stattgefunden?  
(Feiertage sind nicht gemeint!)



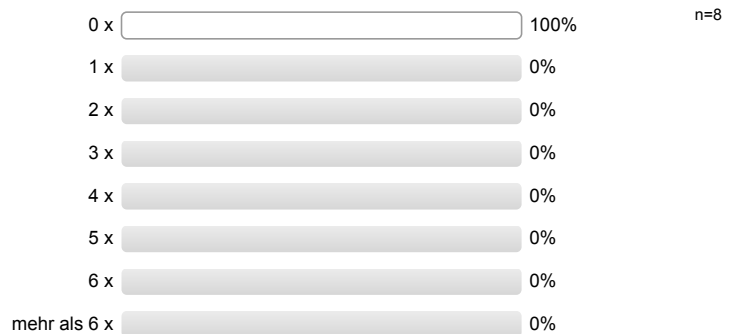
Gibt es äußere Bedingungen, die Sie während oder in Bezug auf die Übung beeinträchtigen?  
(Mehrfachnennungen möglich; Erläuterungen ggf. unter 8.1 eintragen)



Hat sich die Dozentin/der Dozent geeignet vertreten lassen?



Wie häufig wurde die Übung nicht von der angegebenen Dozentin/dem angegebenen Dozenten gehalten?



**Besondere Anregungen / Kritik / Wünsche:**

Für Fragen und Anregungen rund um diese Studierendenbefragung <a href="mailto:lehre@rwth-aachen.de">lehre@rwth-aachen.de</a>.

---

**Vielen Dank für Ihre Teilnahme an der Befragung!**

# Profillinie

Teilbereich:	Rohstoffe und Entsorgungstechnik
Name der/des	Wiss. Angest. Dipl.-Ing. Yves Noel
Titel der Lehrveranstaltung: (Name der Umfrage)	Thermische Behandlung von Abfällen 2 (Thermisch 2) (13ss-03812) (Vorlesung + Übung)

## Konzept der Vorlesung

Mir ist klar, wozu die Vorlesung gut ist.

trifft völlig zu trifft gar nicht zu

n=11  
mw=1.5

Die Vorlesung hat eine klar erkennbare Struktur.

trifft völlig zu trifft gar nicht zu

n=11  
mw=1.6

Die Vorlesung kann mit den zur Verfügung gestellten Materialien (Skript, Lehrbuch, Handouts ...) gut nachbereitet werden.

trifft völlig zu trifft gar nicht zu

n=11  
mw=2

Ich habe das nötige Vorwissen für diese Vorlesung.

trifft völlig zu trifft gar nicht zu

n=10  
mw=2.4

Die ausgewählten Beispiele helfen mir, die Inhalte der Vorlesung zu verstehen.

trifft völlig zu trifft gar nicht zu

n=11  
mw=1.5

Es werden Zusammenfassungen an sinnvollen Stellen gemacht.

trifft völlig zu trifft gar nicht zu

n=11  
mw=1.6

## Konzept der Übung

Vorlesung und Übung sind **inhaltlich** gut aufeinander abgestimmt.

trifft völlig zu trifft gar nicht zu

n=7  
mw=1.9

Vorlesung und Übung sind **zeitlich** gut aufeinander abgestimmt.

trifft völlig zu trifft gar nicht zu

n=7  
mw=2.1

Mir ist klar, wozu die Übung gut ist.

trifft völlig zu trifft gar nicht zu

n=9  
mw=1.2

Der Ablauf der Übung ist gut strukturiert.

trifft völlig zu trifft gar nicht zu

n=7  
mw=1.7

Die ausgewählten Übungsaufgaben helfen mir, die Inhalte der Vorlesung zu verstehen.

trifft völlig zu trifft gar nicht zu

n=7  
mw=1.7

Die Übungsaufgaben sind verständlich gestellt.

trifft völlig zu trifft gar nicht zu

n=7  
mw=1.9

Die Übungsaufgaben haben einen angemessenen Umfang.

trifft völlig zu trifft gar nicht zu

n=7  
mw=1.7

Die vorgestellten Lösungswege sind nachvollziehbar.

trifft völlig  
zu

--	--	--	--	--

trifft gar  
nicht zu

n=7  
mw=2

Falls Sie Ihre Lösung abgeben konnten: Wurde diese angemessen korrigiert? (\*)

trifft völlig  
zu

--	--	--	--	--

trifft gar  
nicht zu

(\*) Hinweis: Wenn die Anzahl der Antworten auf eine Frage zu gering ist, wird für die Frage keine Auswertung angezeigt.