

Energierohstoffe und -technik 1 (ehemals Rohstoff-Veredlung)

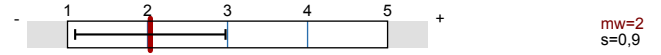


Lehrveranstaltungsnummer: 15ws-05060
 Lehrveranstaltungstyp: Vorlesung + Übung
 Erfasste Fragebögen: 66

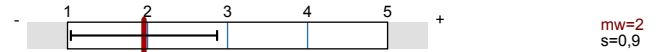
Globalwerte

Globalindikator

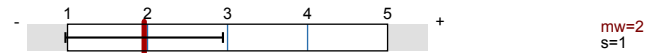
Konzept der Vorlesung



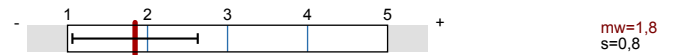
Konzept der Übung



Vermittlung und Verhalten Vorlesung



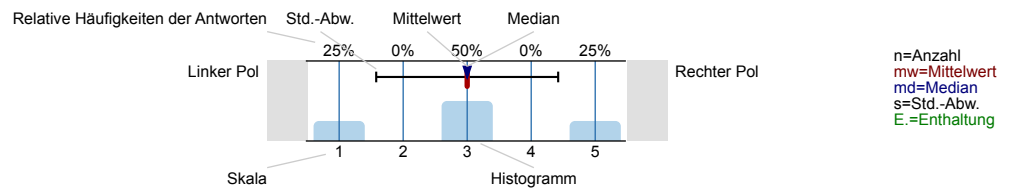
Vermittlung und Verhalten Übung



Auswertungsteil der geschlossenen Fragen

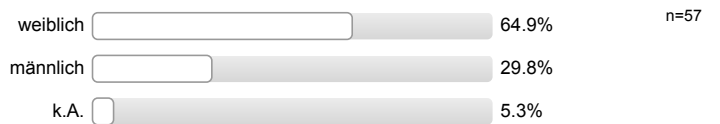
Legende

Fragestext



Allgemein

1.1 Geschlecht



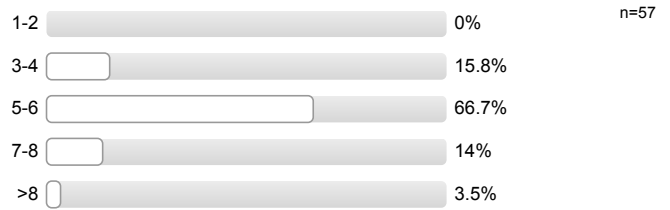
1.2 Nationalität



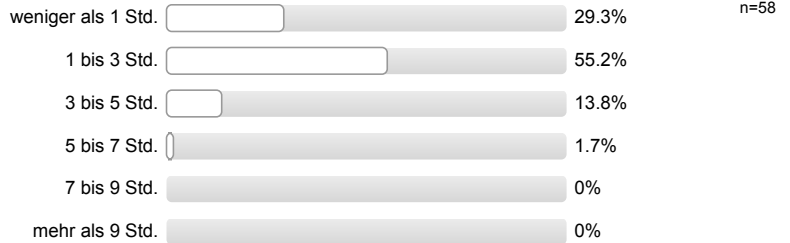
1.3 Derzeitiger Studiengang



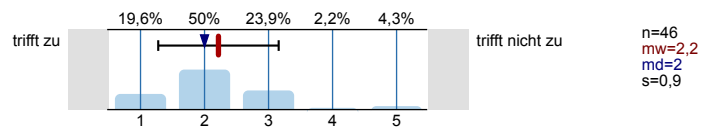
1.4 Fachsemester



1.5 Wie viel Zeit verwenden Sie derzeit pro Woche für die Vor- und Nachbereitung dieser Veranstaltung?

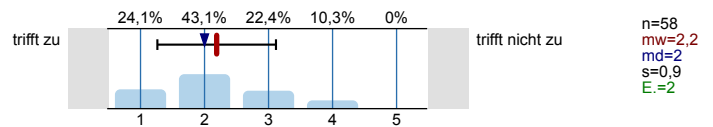


1.6 Die Veranstaltung interessiert mich.

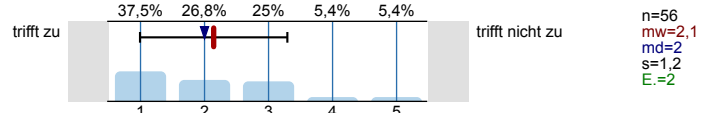


Konzept der Vorlesung

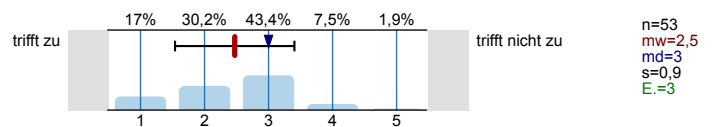
2.1 Die Lernziele der Vorlesung sind definiert.



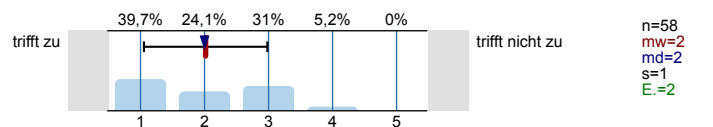
2.2 Die Vorlesung hat eine klar erkennbare Struktur.



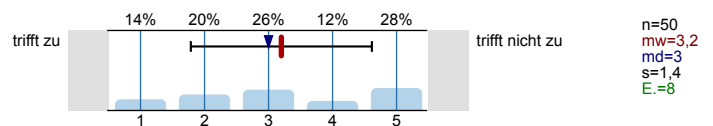
2.3 Die zur Verfügung gestellten Materialien sind hilfreich.



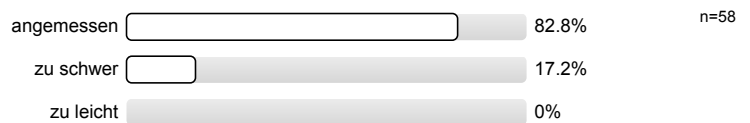
2.4 Die ausgewählten Beispiele sind hilfreich.



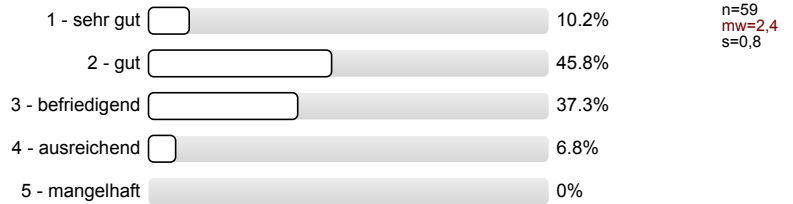
2.5 Es werden Zusammenfassungen an sinnvollen Stellen gemacht.



2.6 Der Schwierigkeitsgrad ist ...

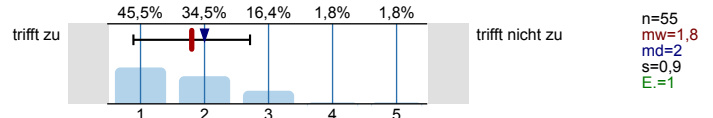


2.7 Ich bewerte das Konzept der Vorlesung mit ...

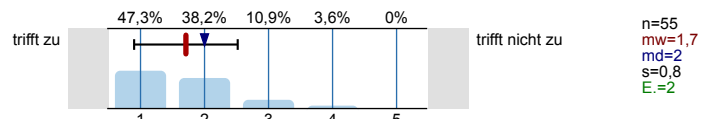


Konzept der Übung

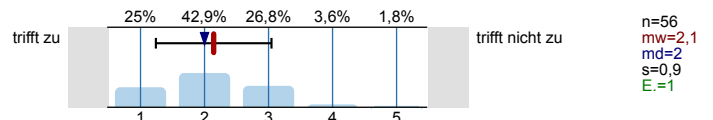
3.1 Die Lernziele der Übung sind definiert.



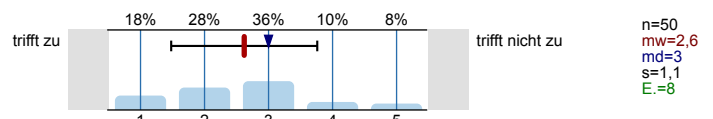
3.2 Die Übung hat eine klar erkennbare Struktur.



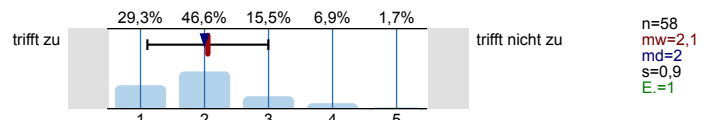
3.3 Die zur Verfügung gestellten Materialien sind hilfreich.



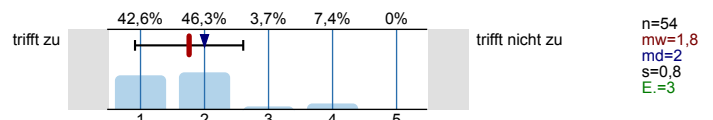
3.4 Vorlesung und Übung sind aufeinander abgestimmt.



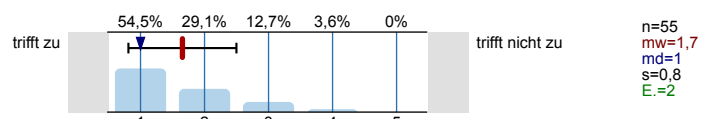
3.5 Die Übung hilft mir die Lehrinhalte des Moduls zu verstehen.



3.6 Die Übungsaufgaben sind verständlich gestellt.



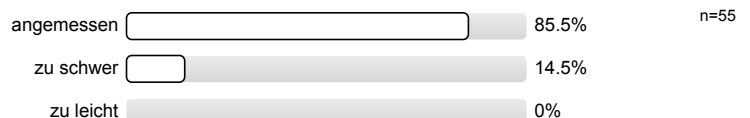
3.7 Die vorgesehenen Übungsaufgaben werden innerhalb der Übungsdauer bearbeitet.



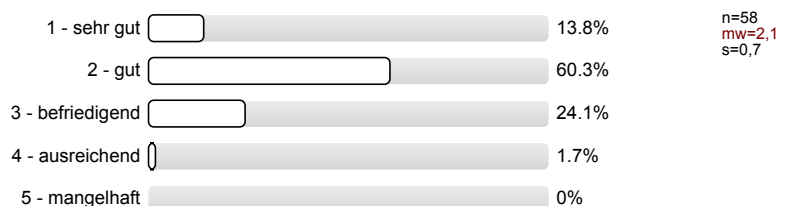
3.8 Falls Sie Ihre Lösung abgeben konnten: Wurde diese nachvollziehbar korrigiert?

Es wird keine Auswertung angezeigt, da die Anzahl der Antworten zu gering ist.

3.9 Der Schwierigkeitsgrad ist ...



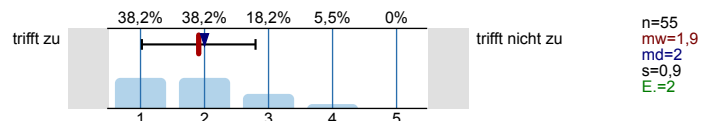
3.10 Ich bewerte das Konzept der Übung mit ...



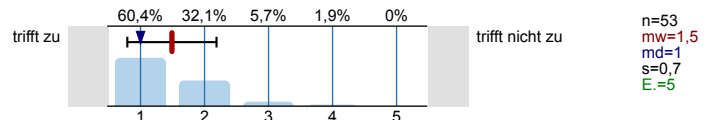
Vermittlung und Verhalten Vorlesung

Die Dozentin/der Dozent ...

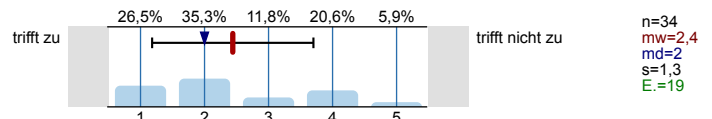
4.1 ... erklärt den Stoff verständlich.



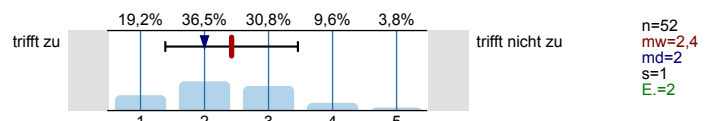
4.2. ... geht auf Verständnisfragen ein.



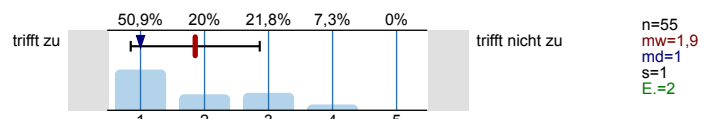
4.3 ... berücksichtigt unterschiedliche Kenntnisstände der Studierenden.



4.4 ... schafft es, mich für den Vorlesungsstoff zu begeistern.



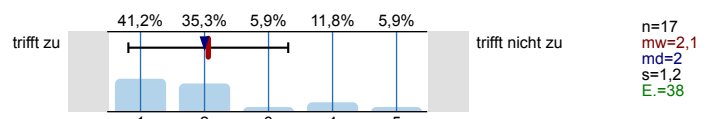
4.5 ... spricht angemessen laut und deutlich.



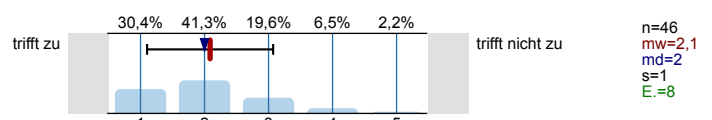
4.6 ... ist gut vorbereitet.



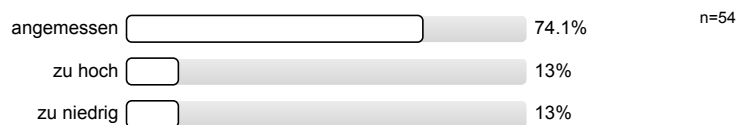
4.7 ... ist außerhalb der Vorlesung ansprechbar.



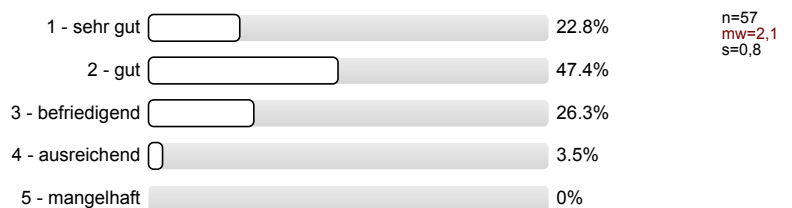
4.8 ... setzt Medien ein, die zum Verständnis beitragen.



4.9 Das Tempo ist ...



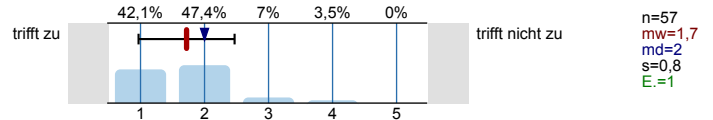
4.10 Ich gebe der Dozentin/dem Dozenten die Gesamtnote



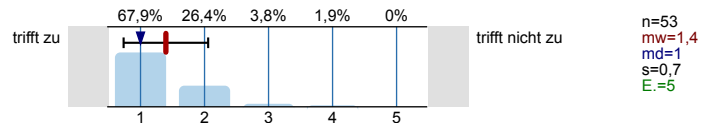
Vermittlung und Verhalten Übung

Die Dozentin/der Dozent ...

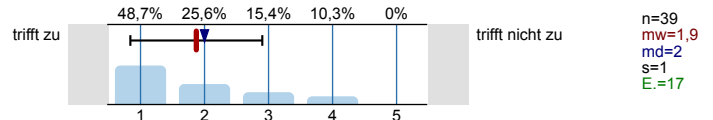
5.1 ... erklärt den Stoff verständlich.



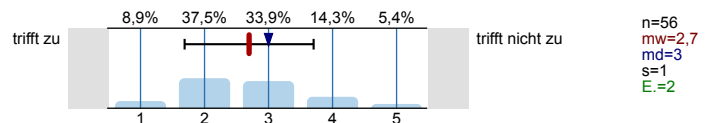
5.2 ... geht auf Verständnisfragen ein.



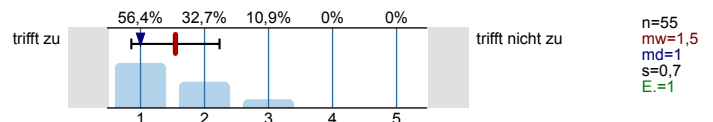
5.3 ... berücksichtigt unterschiedliche Kenntnisstände der Studierenden.



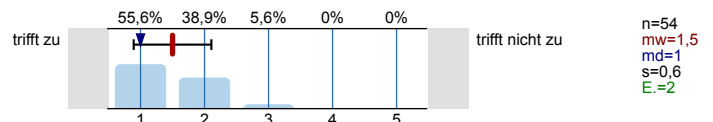
5.4 ... schafft es, mich für die Lehrinhalte zu begeistern.



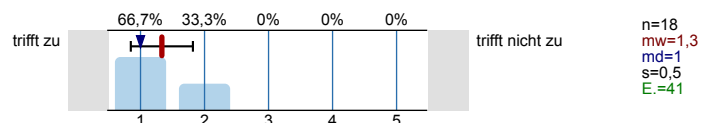
5.5 ... spricht angemessen laut und deutlich.



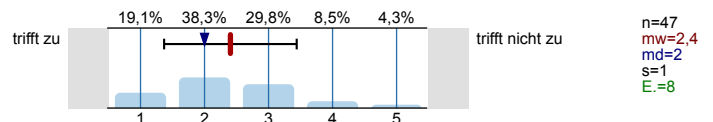
5.6 ... ist gut vorbereitet.



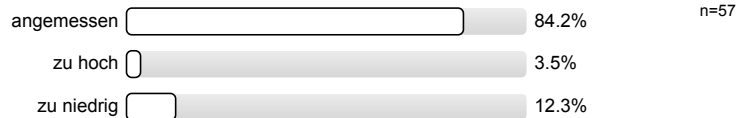
5.7 ... ist außerhalb der Übung ansprechbar.



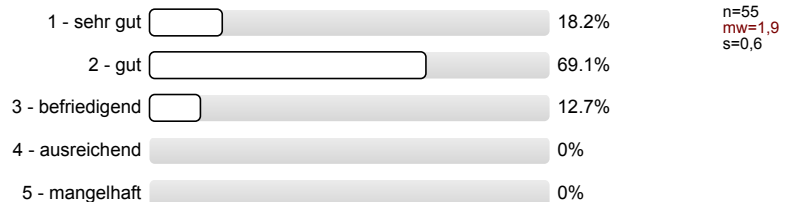
5.8 ... setzt Medien ein, die zum Verständnis beitragen.



5.9 Das Tempo ist ...

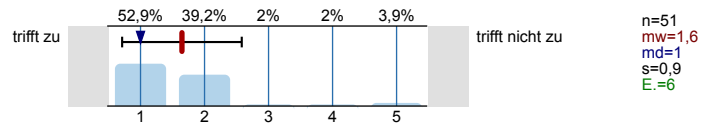


5.10 Ich gebe der Dozentin/dem Dozenten die Gesamtnote

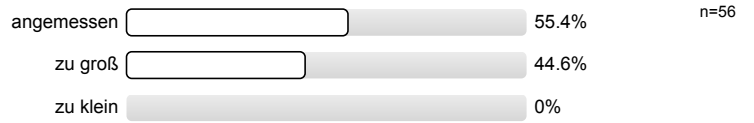


Rahmenbedingungen Vorlesung

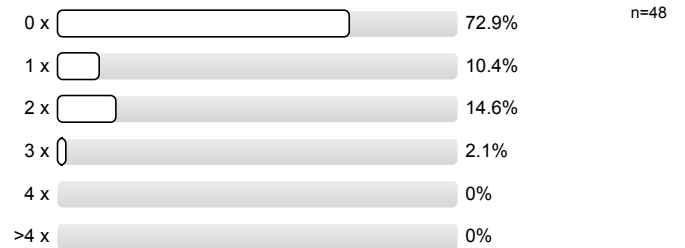
6.1 Der zeitliche Rahmen der Vorlesung wird eingehalten.



6.2 Die Anzahl der Sitzplätze ist ...



6.3 Wie oft hat die Vorlesung an regulären Terminen gar nicht stattgefunden? (Vorlesungsfreie Tage sind nicht gemeint!)



6.4 Wie häufig wurde die Vorlesung nicht von der angegebenen Person gehalten?

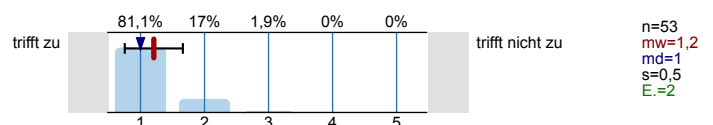


6.5 Falls sich die Dozentin/der Dozent vertreten lassen hat, war die Vertretung geeignet?

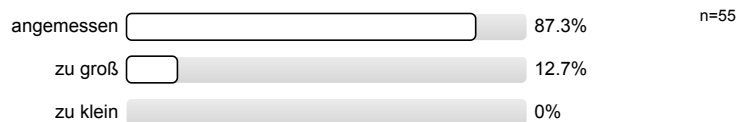


Rahmenbedingungen Übung

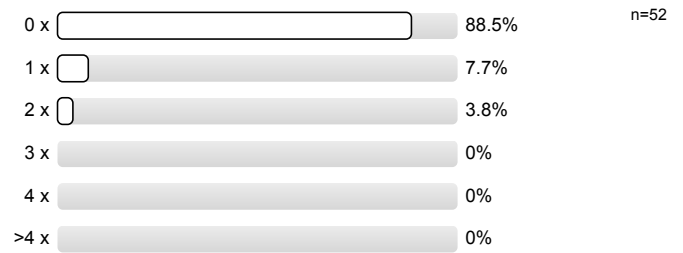
7.1 Der zeitliche Rahmen der Übung wird eingehalten.



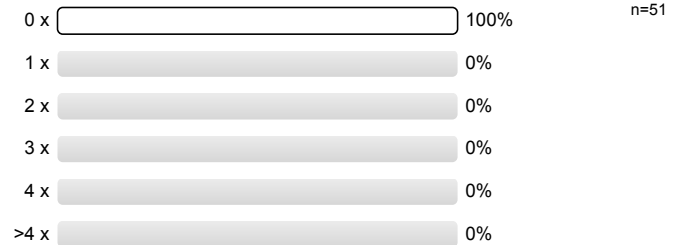
7.2 Die Gruppengröße ist ...



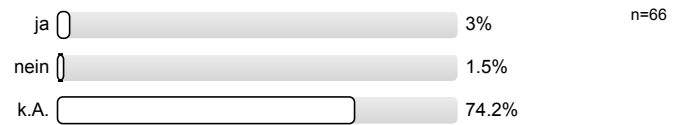
7.3 Wie oft hat die Übung an regulären Terminen gar nicht stattgefunden? (Vorlesungsfreie Tage sind nicht gemeint!)



7.4 Wie häufig wurde die Übung nicht von der angegebenen Person gehalten?



7.5 Falls sich die Dozentin/der Dozent vertreten lassen hat, war die Vertretung geeignet?



Profillinie






Teilbereich: Rohstoffe und Entsorgungstechnik
 Name der/des Lehrenden: Wiss. Ass. Lukas Schenke M. Sc.
 Titel der Lehrveranstaltung: Energierohstoffe und -technik 1 (ehemals Rohstoff-Veredlung) (15ws-05060)
 (Name der Umfrage)

Verwendete Werte in der Profillinie: Mittelwert









Allgemein

1.6 Die Veranstaltung interessiert mich. trifft zu  trifft nicht zu n=46 mw=2,2 md=2,0 s=0,9




Konzept der Vorlesung

2.1 Die Lernziele der Vorlesung sind definiert.	trifft zu		trifft nicht zu	n=58 mw=2,2 md=2,0 s=0,9
2.2 Die Vorlesung hat eine klar erkennbare Struktur.	trifft zu		trifft nicht zu	n=56 mw=2,1 md=2,0 s=1,2
2.3 Die zur Verfügung gestellten Materialien sind hilfreich.	trifft zu		trifft nicht zu	n=53 mw=2,5 md=3,0 s=0,9
2.4 Die ausgewählten Beispiele sind hilfreich.	trifft zu		trifft nicht zu	n=58 mw=2,0 md=2,0 s=1,0
2.5 Es werden Zusammenfassungen an sinnvollen Stellen gemacht.	trifft zu		trifft nicht zu	n=50 mw=3,2 md=3,0 s=1,4

Konzept der Übung

3.1 Die Lernziele der Übung sind definiert.	trifft zu		trifft nicht zu	n=55 mw=1,8 md=2,0 s=0,9
3.2 Die Übung hat eine klar erkennbare Struktur.	trifft zu		trifft nicht zu	n=55 mw=1,7 md=2,0 s=0,8
3.3 Die zur Verfügung gestellten Materialien sind hilfreich.	trifft zu		trifft nicht zu	n=56 mw=2,1 md=2,0 s=0,9
3.4 Vorlesung und Übung sind aufeinander abgestimmt.	trifft zu		trifft nicht zu	n=50 mw=2,6 md=3,0 s=1,1
3.5 Die Übung hilft mir die Lehrinhalte des Moduls zu verstehen.	trifft zu		trifft nicht zu	n=58 mw=2,1 md=2,0 s=0,9
3.6 Die Übungsaufgaben sind verständlich gestellt.	trifft zu		trifft nicht zu	n=54 mw=1,8 md=2,0 s=0,8
3.7 Die vorgesehenen Übungsaufgaben werden innerhalb der Übungsdauer bearbeitet.	trifft zu		trifft nicht zu	n=55 mw=1,7 md=1,0 s=0,8
3.8 Falls Sie Ihre Lösung abgeben konnten: Wurde diese nachvollziehbar korrigiert? (*)	trifft zu		trifft nicht zu	

Vermittlung und Verhalten Vorlesung

4.1 ... erklärt den Stoff verständlich.	trifft zu		trifft nicht zu	n=55 mw=1,9 md=2,0 s=0,9
4.2. ... geht auf Verständnisfragen ein.	trifft zu		trifft nicht zu	n=53 mw=1,5 md=1,0 s=0,7
4.3 ... berücksichtigt unterschiedliche Kenntnisstände der Studierenden.	trifft zu		trifft nicht zu	n=34 mw=2,4 md=2,0 s=1,3

4.4 ... schafft es, mich für den Vorlesungsstoff zu begeistern.	trifft zu		trifft nicht zu	n=52 mw=2,4 md=2,0 s=1,0
4.5 ... spricht angemessen laut und deutlich.	trifft zu		trifft nicht zu	n=55 mw=1,9 md=1,0 s=1,0
4.6 ... ist gut vorbereitet.	trifft zu		trifft nicht zu	n=49 mw=1,7 md=2,0 s=0,8
4.7 ... ist außerhalb der Vorlesung ansprechbar.	trifft zu		trifft nicht zu	n=17 mw=2,1 md=2,0 s=1,2
4.8 ... setzt Medien ein, die zum Verständnis beitragen.	trifft zu		trifft nicht zu	n=46 mw=2,1 md=2,0 s=1,0

Vermittlung und Verhalten Übung

5.1 ... erklärt den Stoff verständlich.	trifft zu		trifft nicht zu	n=57 mw=1,7 md=2,0 s=0,8
5.2 ... geht auf Verständnisfragen ein.	trifft zu		trifft nicht zu	n=53 mw=1,4 md=1,0 s=0,7
5.3 ... berücksichtigt unterschiedliche Kenntnisstände der Studierenden.	trifft zu		trifft nicht zu	n=39 mw=1,9 md=2,0 s=1,0
5.4 ... schafft es, mich für die Lehrinhalte zu begeistern.	trifft zu		trifft nicht zu	n=56 mw=2,7 md=3,0 s=1,0
5.5 ... spricht angemessen laut und deutlich.	trifft zu		trifft nicht zu	n=55 mw=1,5 md=1,0 s=0,7
5.6 ... ist gut vorbereitet.	trifft zu		trifft nicht zu	n=54 mw=1,5 md=1,0 s=0,6
5.7 ... ist außerhalb der Übung ansprechbar.	trifft zu		trifft nicht zu	n=18 mw=1,3 md=1,0 s=0,5
5.8 ... setzt Medien ein, die zum Verständnis beitragen.	trifft zu		trifft nicht zu	n=47 mw=2,4 md=2,0 s=1,0

Rahmenbedingungen Vorlesung

6.1 Der zeitliche Rahmen der Vorlesung wird eingehalten.	trifft zu		trifft nicht zu	n=51 mw=1,6 md=1,0 s=0,9
--	-----------	--	-----------------	--------------------------

Rahmenbedingungen Übung

7.1 Der zeitliche Rahmen der Übung wird eingehalten.	trifft zu		trifft nicht zu	n=53 mw=1,2 md=1,0 s=0,5
--	-----------	--	-----------------	--------------------------

(* Hinweis: Wenn die Anzahl der Antworten auf eine Frage zu gering ist, wird für die Frage keine Auswertung angezeigt.